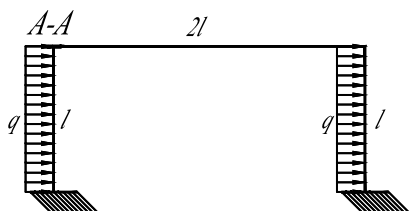


1. Раскрыть статическую неопределимость и построить эпюру $M_{из}$.
2. Найти линейное перемещение в направлении $A-A$ или угловое перемещение в сечении B .
3. Проверить полученное решение.

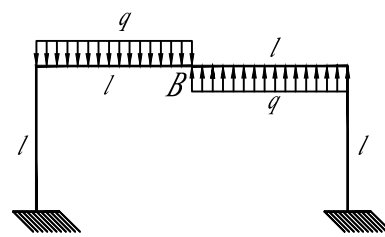
Статически неопределимые задачи изгиба
Второй семестр Модуль 1 Задача 2

МГТУ им. Н.Э. Баумана
Кафедра РКБ
"Прикладная механика"

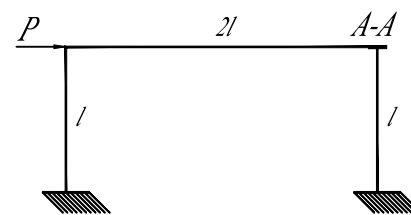
1



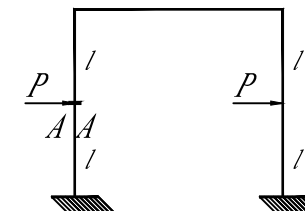
2



3



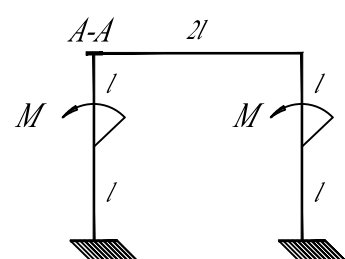
4



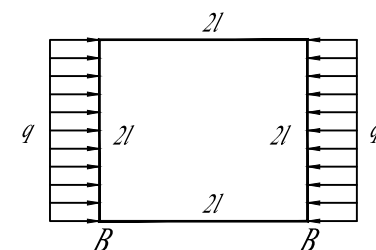
5



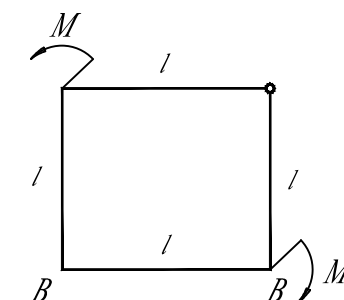
6



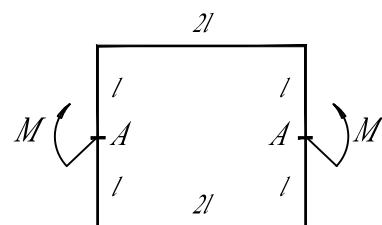
7



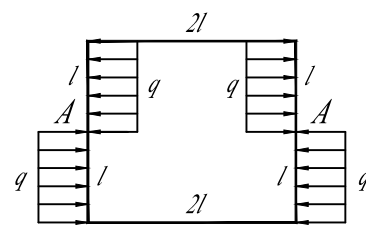
8



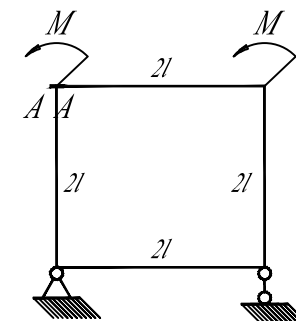
9



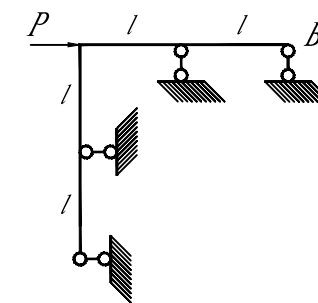
10



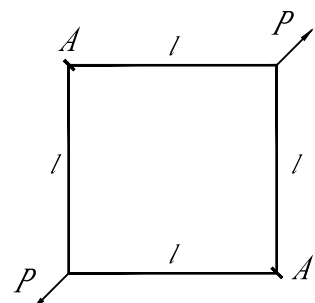
11



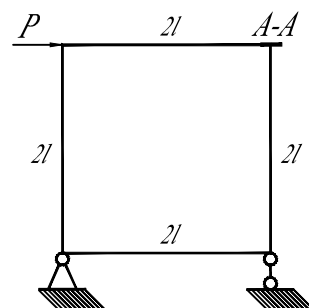
12



13



14



15

